

Detail-Nr.	05-01-030
Konstruktionsart	zweischalige Außenwand
Gewerk	Sockel
Beschreibung	im Sockelbereich, Decke zu unbeheiztem Keller, innenseitig gedämmt
Variante	ohne Kimmstein, Entwässerung oberhalb des Erdreichs

≥ 30 cm Planmaß gem. DIN 18533
 ≥ 15 cm Fertigmaß gem. DIN 18533

z. B. mineralische Dichtschlämme

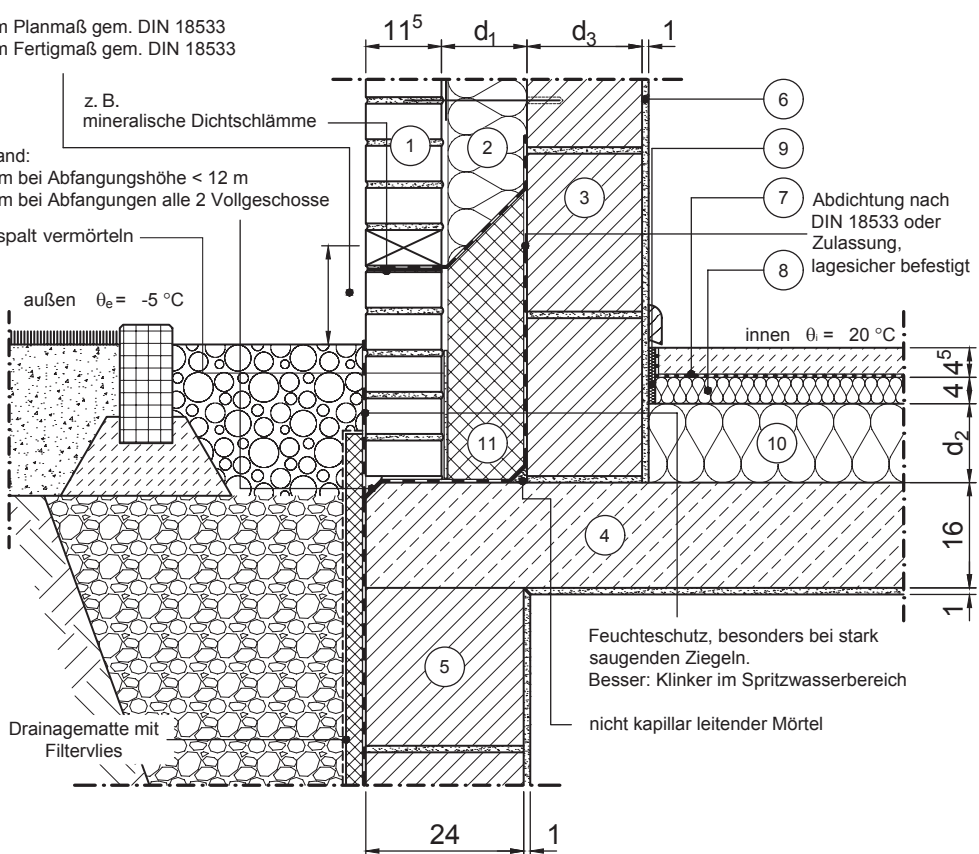
Überstand:
 ≤ 25 mm bei Abfanghöhe < 12 m
 ≤ 38 mm bei Abfangungen alle 2 Vollgeschosse

Fingerspalt vermörteln

außen $\theta_e = -5\text{ °C}$

7 Abdichtung nach DIN 18533 oder Zulassung, lagesicher befestigt
 8

innen $\theta_i = 20\text{ °C}$



Vertikalschnitt

Maßstab 1:10

	Schichtbezeichnung	s [m]	ρ [kg/m ³]	λ [W/mK]		Schichtbezeichnung	s [m]	ρ [kg/m ³]	λ [W/mK]
①	Verblendmauerwerk	0,115	1800	0,99	⑦	Estrich auf Trennlage	0,045	2000	1,4
②	Wärmedämmplatte als Volldämmung	d ₁	-	λ_1	⑧	Trittschalldämmung	0,04	-	0,040
③	Mauerwerk	d ₃	-	λ_3	⑨	Randdämmstreifen	0,01	-	0,040
④	Stahlbeton	0,16	2300	2,3	⑩	Wärmedämmung	d ₂	-	λ_2
⑤	Kelleraußenwand	0,24	1800	0,99	⑪	Perimeterdämmung	d ₁	-	λ_1
⑥	Innenputz	0,01	1400	0,70	⑫				